

У В Е Д О М Л Е Н И Е

за инвестиционно предложение по смисъла на чл. 4, ал. 1 и ал. 2 от Наредбата за условията и реда за извършване на оценка на въздействие върху околната среда

На „ЕНЕРГО-ПРО Мрежи“ АД, гр. Варна, бул. „Вл. Варненчик“ № 258, ЕИК 104518621

Пълен пощенски адрес: , гр. Варна, бул. „Вл. Варненчик“ № 258

Телефон: 0700 1 61 61

e-mail: service@energo-pro.bg

Управителен съвет на ЕНЕРГО-ПРО Мрежи АД

- 1. Николай Йорданов Николов**
- 2. Красимир Тодоров Иванов**
- 3. Румен Георгиев Лалев**

Уведомяваме Ви, че „ЕНЕРГО-ПРО Мрежи“ АД има следното инвестиционно предложение:

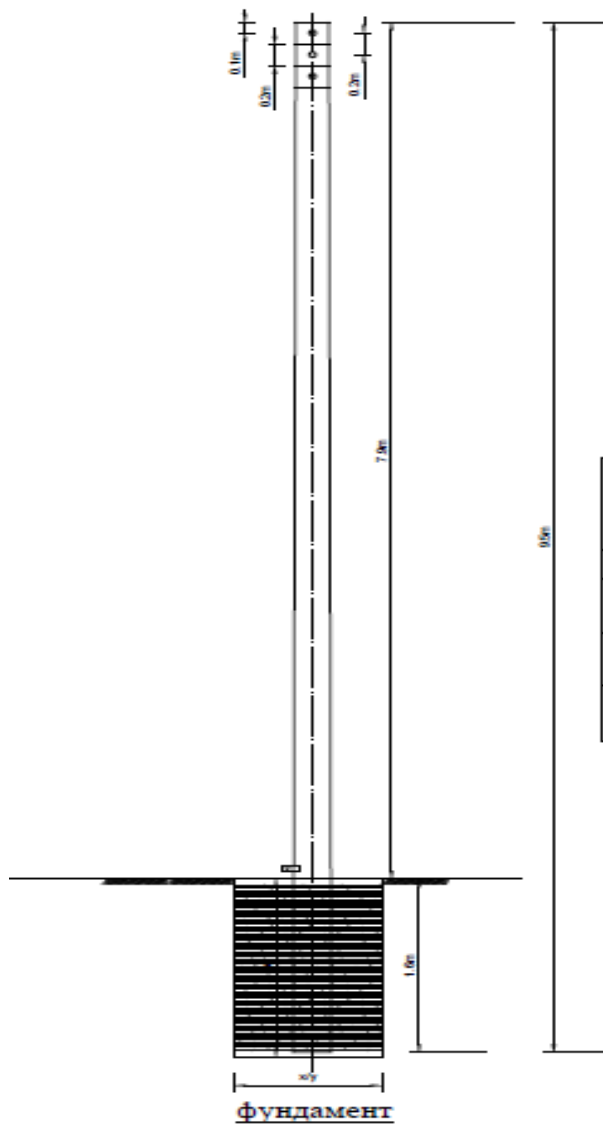
1. „Изграждане на въздушна кабелна линия 0,4кV, електрозахранена от ТП № 2002 (два клона с 24бр. нови стълбове и 8бр.СТС) , по плана на СО „Ален мак“, гр.Варна

Характеристика на инвестиционното предложение:

2. Описание на основните процеси, капацитет, обща използвана площ; необходимост от други свързани с основния предмет спомагателни или поддържащи дейности, в т.ч. ползване на съществуваща или необходимост от изграждане на нова техническа инфраструктура (пътища/улици, газопровод, електропроводи и др.); предвидени изкопни работи, предполагаема дълбочина на изкопите, ползване на взрив:

Новата въздушна кабелна мрежа НН ще бъде проектирана с изолирани усукани проводници с носещ неутрален проводник, изработен от алуминиева сплав –Aldrey и силов кабел с алуминиеви жила тип NAYY-0 0.6/1KV. Обща дължина на трасето е 1010м. При изграждане на мрежата ще се използват стандартни стоманобетонни центрофугални стълбове тип СБС-250(9,5м –носещ „НЦ“), СБС-590(9,5м –краен „КЦ“), СБС-830(9,5м –ъглов „ЪЦ“). Местата на стълбовете за съобразени с имотните граници и допустимите междустълбия за усукан изолиран проводник.

Фигура №1

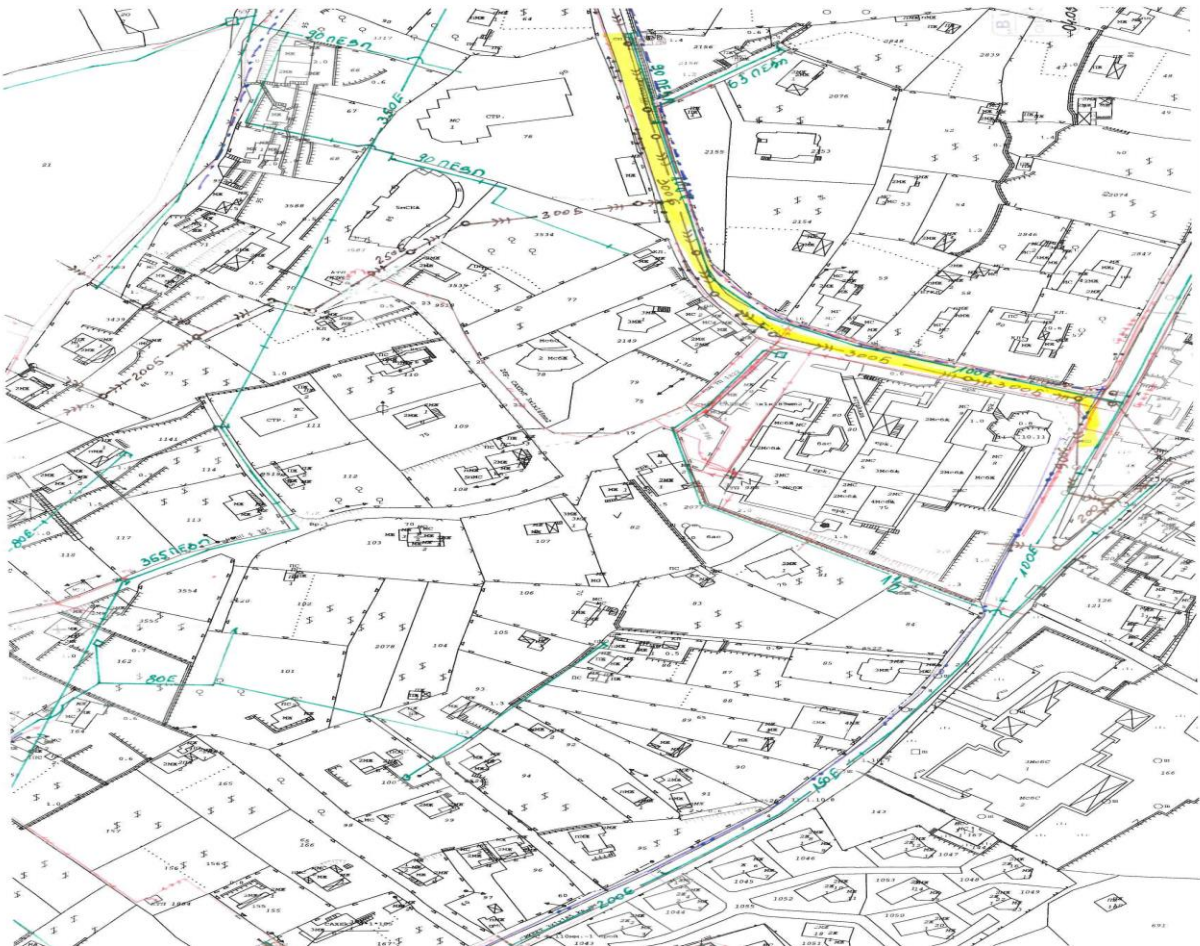


тип стълб	ФУНДАМЕНТ				
	размери [cm]		количества [m ³]		
	x/y	h	изкоп	бетон	обр.зас.
НЦ $\frac{250}{9.5}$	60/100	160	0.96	0.79	0.06
КЦ $\frac{590}{9.5}$	70/100	170	1.19	1.16	0.07
ЪЦ $\frac{835}{9.5}$	105/105	170	1.87	1.55	0.11

Центрофугален стълб за НН

3. Местоположение:

(населено място, община, квартал, поземлен имот, като за линейни обекти се посочват засегнатите общини/райони/кметства, географски координати или правоъгълни проекционни UTM координати в 35 зона в БГС2005, собственост, близост до или засягане на елементи на Националната екологична мрежа (НЕМ), обекти, подлежащи на здравна защита, и територии за опазване на обектите на културното наследство, очаквано трансгранично въздействие, схема на нова или промяна на съществуваща пътна инфраструктура)



Проектът не засяга обекти, подлежащи на здравна защита, чувствителни територии, в т.ч. чувствителни зони, уязвими зони, санитарно-охранителни зони около водоизточници. Обектът не попада в обхвата и не засяга защитени територии по смисъла на ЗЗТ.

4. Природни ресурси, предвидени за използване по време на строителството и експлоатацията:

(включително предвидено водовземане за питейни, промишлени и други нужди – чрез обществено водоснабдяване (ВиК или друга мрежа) и/или от повърхностни води, и/или подземни води, необходими количества, съществуващи съоръжения или необходимост от изграждане на нови)

Не се предвижда използване на природни ресурси.

Предвид вида на строежа (линеен обект) изкопаните земни маси ще бъдат върнати обратно в изкопа, за възстановяване на трасето.

5. Очаквани общи емисии на вредни вещества във въздуха по замърсители:

Не се очакват емисии на вредни вещества.

6. Отпадъци, които се очаква да се генерират, и предвиждания за тяхното третиране:

При проектиране и изпълнението на строежа не се предвиждат опасни отпадъци.

При изпълнението на проекта се предвижда да се получат следните строителни отпадъци:

- Код 17 01 01 – бетон и бетонови плочи;
- Код 17 03 02 – асфалтови смеси;
- Код 17 05 04 – почви и камъни;
- Код 17 01 02 – тухли.

Част от тротоарните плочи ще се използват за повторно възстановяване на настилката, а разкъртения бетон и останалите плочи ще се предадат за рециклиране и повторна употреба.

Асфалтовите смеси ще се предат за рециклиране и повторна употреба.

Почвата и камъните ще бъдат предадени за депо за депониране и/или рекултивирание на строителни отпадъци.

Тухли ще се използват в обратния насип за механично защитаване на положения кабел.

8. Отпадъчни води:

(очаквано количество и вид на формираните отпадъчни води по потоци (битови, промишлени и др.), сезонност, предвидени начини за третирането им (пречиствателна станция/съоръжение и др.), отвеждане и заустване в канализационна система/повърхостен воден обект/водоплътна изгребна яма и др.)

При експлоатация на новите съоръжения няма да се генерират промишлено отпадни води.

9. Опасни химични вещества, които се очаква да бъдат налични на площадката на предприятието/съоръжението:



(в случаите по чл. 99б ЗООС се представя информация за вида и количеството на опасните вещества, които ще са налични в предприятието/съоръжението съгласно приложение № 1 към Наредбата за предотвратяване на големи аварии и ограничаване на последствията от тях)

При експлоатация на новите съоръжения няма да се генерират опасни химически вещества.