



Техническо задание

**Техническо задание  
за доставка и монтаж на уредба тип КРУ с SF<sub>6</sub> изолирана шинна система за подмяна на  
съществуващата уредба във ВС Балтата.**



## Техническо задание

Настоящото техническо задание се отнася за доставка и монтаж на уредба тип КРУ за подмяна на съществуващо КРУ в БКЗРУ на ВС Балтата в гр. Русе, което е разделено на две секции, разколожени срещуположно на ширина 4500 мм.

### 1. Уредба средно напрежение с КРУ модули.

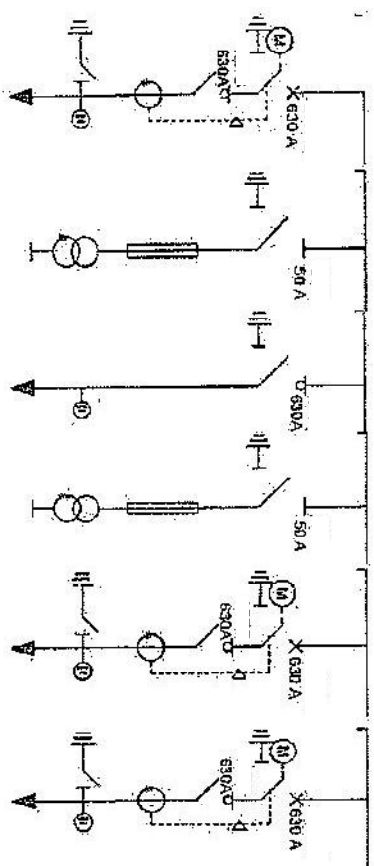
- Да отговаря на приложената техническа спецификация
- Във всички КРУ модули да се монтират нагреватели срещу образуване на конденз.
- Да включва следните модули:
  - Модул КРУ оборудван с мощностен резединител, вакуумен прекъсвач с моторно задвижване 630А, 3 бр. вентилни отводи, 3 бр. токови трансформатори проходен тип 100/5/5 с клас на точност на първата вторична намотка 0,2, датчик за наличие на напрежение.
  - Модул КРУ вход/изход с мощностен резединител без моторно задвижване, датчик за наличие на напрежение.
  - Модул КРУ оборудван с мощностен резединител, вакуумен прекъсвач с моторно задвижване 630А, 3 бр. вентилни отводи, 3 бр. токови трансформатори проходен тип 150/5/5, датчик за наличие на напрежение.
  - Модул КРУ оборудван с мощностен резединител, вакуумен прекъсвач с моторно задвижване 630А, 3 бр. вентилни отводи, 3 бр. токови трансформатори проходен тип 150/5/5, датчик за наличие на напрежение.
  - Модул КРУ оборудван с мощностен резединител, вакуумен прекъсвач с моторно задвижване 630А, 3 бр. вентилни отводи, 3 бр. токови трансформатори проходен тип 100/5/5 с клас на точност на първата вторична намотка 0,2, датчик за наличие на напрежение.
  - Модул КРУ оборудван с мощностен резединител, вакуумен прекъсвач с моторно задвижване 630А, 3 бр. вентилни отводи, 3 бр. токови трансформатори проходен тип 150/5/5, датчик за наличие на напрежение.
  - Модул КРУ оборудван с мощностен резединител с моторно задвижване 630А, 3 бр. вентилни отводи, датчик за наличие на напрежение.
- Уредбата да има възможност за разширение на дясно
- Измерване на напрежение:
  - Измерване на напрежение чрез монтаж на по 3 напреженови трансформатора на двете секции в модул КРУ с мощностен резединител без моторно задвижване, датчик за наличие на напрежение. Напреженовите трансформатори следва да бъдат опроводени до клеморед.
- Всички КРУ оборудвани с вакуумен прекъсвач следва да бъдат опроводени (включително токови и напреженови вериги) до клеморед.



Техническо задание

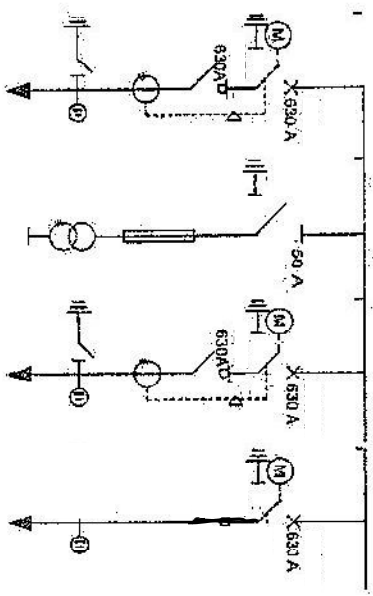
- Всички КРУ да бъдат оборудвани с блок контакти за визуализация всички положения на вакуумните прекъсвачи и мощностни разединители.
- 2. Оперативно напрежение  
Оперативното напрежение следва да бъде 230V AC.

Секция 1



Кабель	НТ мереже	Секционер	ОН	Типична станција BC MWM	Напо Дено	разред
--------	--------------	-----------	----	-------------------------------	--------------	--------

Секция 2



Кабел 2	НТ мереже	Рома	Секционер	разред	разред
---------	--------------	------	-----------	--------	--------